

**M Ě S T S K Ý Ú Ř A D, Odbor dopravy a silničního hospodářství**  
náměstí Míru 31, 676 02 Moravské Budějovice

SPIS. ZN.: ODSH/6340/2020/MáK  
Č.J.: MUMB/ODSH/ 8517/2020  
VYŘIZUJE: Bc. Kateřina Málková  
TEL.: 568 408 355  
E-MAIL: kmalkova@mbudejovice.cz  
DATUM: 24.03.2020



**VEŘEJNÁ VYHLÁŠKA**  
**OPATŘENÍ OBECNÉ POVAHY**

**STANOVENÍ**  
**PŘECHODNÉ ÚPRAVY PROVOZU**

Městský úřad Moravské Budějovice, odbor dopravy a silničního hospodářství, jako obecní úřad obce s rozšířenou působností, který je příslušným ke stanovení místní a přechodné úpravy provozu na silnici II. a III. tříd, na místních komunikacích a veřejně přístupných účelových komunikacích ve správním obvodu Městského úřadu Moravské Budějovice podle ust. § 124 odst. 6 zákona č. 361/2000 Sb., o provozu na pozemních komunikacích a o změnách některých zákonů, ve znění pozdějších předpisů (dále jen "zákon o silničním provozu"), zahájil na základě žádosti, kterou dne 02.03.2020 podal

**VYZNAČ, s.r.o., IČO 01916297, Srázná 5113, 586 01 Jihlava**

**s t a n o v í**

v souladu s ustanovením § 77 odst. 1 písm. c) zákona o silničním provozu v návaznosti na ustanovení § 77 odst. 5 zákon o silničním provozu a § 171 zákona č. 500/2004 Sb., správní řád, ve znění pozdějších předpisů (dále jen správní řád), po písemném vyjádření Policie ČR, Územní odbor Třebíč, DI Třebíč pod č. j. KRPJ-31606-1/ČJ-2020-161006 ze dne 11.03.2020, přechodnou úpravu provozu na pozemních komunikacích

komunikace: II/410 v km 16,166 – 19,400  
III/36081 v km 0,000 – 0,050  
III/36070 v km 0,000 – 0,600  
II/151 v km 59,100 – 59,373  
II/152 v km 55,900 – 63,000  
III/4118 v km 0,000 – 2,200  
III/36069 v km 2,000 – 2,113  
III/15227 v km 0,000 – 1,536  
III/36068 v km 2,500 – 6,158  
III/36078 v km 5,200  
III/15228 v km 3,600 – 3,852  
II/400 v km 0,000 – 1,200

v rozsahu: podle grafických situací, které jsou nedílnou součástí tohoto opatření

z důvodu: opravy mostů

v termínu: od 07:00 hod. dne 01.04.2020 do 20:00 hod. dne 31.10.2020

Za instalaci a předepsaný stav dopravního značení odpovídá: VYZNAČ, s.r.o., Jihlava, p. Richard Peška,  
**telefon: 777 814 225**



**Podmínky pro provedení přechodné úpravy provozu:**

1. Dopravní značení bude provedeno odbornou firmou v základní velikosti, v souladu s vyhláškou č. 294/2015 Sb., kterou se provádějí pravidla provozu na pozemních komunikacích a úprava a řízení provozu na pozemních komunikacích, ve znění pozdějších předpisů a v souladu s příslušnými platnými normami a technickými podmínkami TP 65 a TP 133.
2. Při realizaci nesmí dojít k znečištění nebo poškození dotčených pozemních komunikací.
3. Nutno dodržet podmínky vyjádření Policie ČR, Územní odbor Třebíč, DI Třebíč pod č. j. KRPJ-31606-1/ČJ-2020-161006 ze dne 11.03.2020:
  - *použité dopravní značení a zařízení musí být schváleno pro provoz na pozemních komunikacích a musí odpovídat V.L. 6.1*
  - *dopravní značení umístit dle předložené dokumentace v souladu s TP 66 a TP 133*
  - *DI PČR Třebíč umístění mobilních informačních tabulí vzhledem k navrženým objízdným trasám nepožaduje (jejich případné umístění bude požadováno pouze v případě nutnosti zajištění bezpečnosti a plynulosti silničního provozu v rámci zjištění dopravních kongescí případně nehodových míst)*
  - *DZ č. Z2 musí být opatřeno nejméně 3 ks výstražných světel (typ 1)*
  - *výstražná světla (typ 1) musí být v činnosti po celou dobu umístění PDZ*
  - *nutno zajistit havarijní službu pro případ závady na dopravním značení/zařízení a případnou včasnou reakci na změnu dopravních podmínek, nejméně 1x za tři dny provést kontrolu stavu PDZ*
  - *jednotlivé uzavírky musí být plně zkoordinovány s ostatními akcemi v rámci okresu Třebíč*
  - *DI PČR Třebíč si vyhrazuje právo na změnu či doplnění přechodného dopravního značení v průběhu trvání celé akce*
4. Dopravní značky budou umístěny nejméně 0,6 m spodní hranou nad niveletou vozovky.
5. Není-li to možné, musí být jejich platnost dočasně zrušena zakrytím nebo jiným vhodným způsobem tak, aby značky, světelné signály a dopravní zařízení nebyly viditelné z žádného jízdního směru.
6. Při umísťování jednotlivých značek, světelných signálů a dopravních zařízení se postupuje ve směru pohybu dopravního proudu.
7. Stávající trvalé dopravní značení, které je v rozporu s přechodnou úpravou provozu, je nutné předepsaným způsobem zneplatnit. Po ukončení platnosti stanovení přechodného dopravního značení bude přechodné dopravní značení ihned odstraněno a stávající dopravní značení bude uvedeno do původního stavu.
8. Značky, které mají význam jen v časově omezené době (např. jen v pracovní době), musí být mimo tuto dobu (např. v mimopracovní době) zrušeny škrtnutím, zakrytím nebo odstraněním.
9. Dopravní značení musí být odpovídajícím způsobem aktualizováno.
10. Značky, světelné signály a dopravní zařízení musí být po celou dobu prací udržovány ve funkčním stavu a v čistotě a správně umístěny.
11. V případě nezbytného doplnění dopravního značení nebo změny termínu ze strany žadatele (havárie, povětrnostní vlivy, apod.) je žadatel povinen projednat tuto skutečnost s Policií ČR a silničním správním úřadem, který vydal toto stanovení.
12. Toto stanovení nenahrazuje povolení příslušného silničního správního úřadu ke zvláštnímu užívání nebo uzavírce komunikace a platí pouze v rozsahu údajů uvedených v příloze situace.

**Odůvodnění:**

Městský úřad Moravské Budějovice, Odbor dopravy a silničního hospodářství, obdržel dne 02.03.2020 žádost ve věci stanovení přechodné úpravy provozu na silnicích: II/410, III/36081, III/36070, II/151, II/152, III/4118, III/36069, III/15227, III/36068, III/36078, III/15228, II/400 v ORP Moravské Budějovice z důvodu opravy mostů.

Podle § 77 odst. 5 zákon o silničním provozu, jde-li o stanovení přechodné úpravy provozu na pozemních komunikacích, nedoručuje příslušný správní úřad návrh opatření obecné povahy a nevyzývá dotčené osoby k podávání připomínek nebo námitek; opatření obecné povahy nabývá účinnosti pátým dnem po vyvěšení.

Městský úřad Moravské Budějovice, Odbor dopravy a silničního hospodářství na základě výše uvedeného oznamuje veřejnou vyhláškou opatření obecné povahy.



dotčené správní úřady

Krajské ředitelství policie kraje Vysočina, Územní odbor Třebíč, Dopravní inspektorát, IDDS: x9nhptc

Městský úřad Třebíč, Odbor dopravy a komunálních služeb, IDDS: 6pub8mc

ostatní

Město Moravské Budějovice, nám. Míru č.p. 31, 676 02 Moravské Budějovice 2

Městys Želetava, IDDS: g2jbp62

Obec Dolní Lažany, IDDS: 683bf2y

Obec Jakubov u Moravských Budějovic, IDDS: 9gha9yc

Obec Litoňov, IDDS: x72avy2

Obec Lukov, IDDS: c5vawjq

Obec Vícenice, IDDS: 695aqjk

Obec Zvěrkovice, IDDS: nhuaxfx

**Poučení o odvolání:**


Proti opatření obecné povahy dle § 173 odst. 2 správního řádu nelze podat opravný prostředek. Dle § 77 odst. 5 zákon o silničním provozu, opatření obecné povahy nabývá účinnosti pátým dnem po dni vyvěšení veřejné vyhlášky.

otisk úředního razítka, Mgr. Martin Ferdan v. r.  
vedoucí odboru dopravy a silničního hospodářství  
Za správnost vyhotovení: Bc. Kateřina Málková

Tento dokument musí být vyvěšen na úřední desce Městského úřadu Moravské Budějovice, Městse Želetava, Obecních úřadů Dolní Lažany, Jakubov u Moravských Budějovic, Litoň, Lukov, Věcnice, Zvěrkovice po dobu 15 dnů a současně zveřejněn způsobem umožňujícím dálkový přístup podle věty druhé § 25 odst. 2 správního řádu. 15. den je posledním dnem oznámení.


Datum vyvěšení: 31.3.2020

Datum sejmání: 16.4.2020

  
Podpis oprávněné osoby, potvrzující vyvěšení  
Razítko:


OBEC LUKOV  
676 02 Mor. Budějovice  
IČ: 00378135

V elektronické podobě zveřejněno od: 31.3.2020

  
Podpis oprávněné osoby, potvrzující sejmání  
Razítko:


OBEC LUKOV  
676 02 Mor. Budějovice  
IČ: 00378135

V elektronické podobě zveřejněno do: 16.4.2020

  
Podpis oprávněné osoby, potvrzující zveřejnění  
Razítko:

OBEC LUKOV  
676 02 Mor. Budějovice  
IČ: 00378135

Žádáme, po sejmání opatření z úřední desky, o jeho vrácení s potvrzením o vyvěšení.

  
Podpis oprávněné osoby, potvrzující zveřejnění  
Razítko:

OBEC LUKOV  
676 02 Mor. Budějovice  
IČ: 00378135

**Právní účinky doručení má výhradně doručení veřejnou vyhláškou prostřednictvím úřední desky Městského úřadu Moravské Budějovice.**

**Příloha:**

Situace dopravního značení.

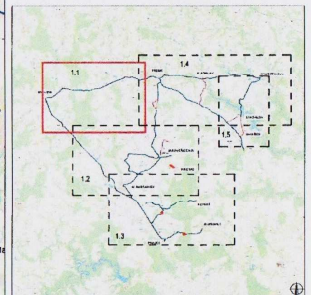
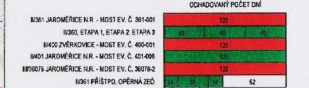
**Obdrželi:**

účastníci (dodejky)

VYZNAČ, s.r.o., IDDS: qkhw358

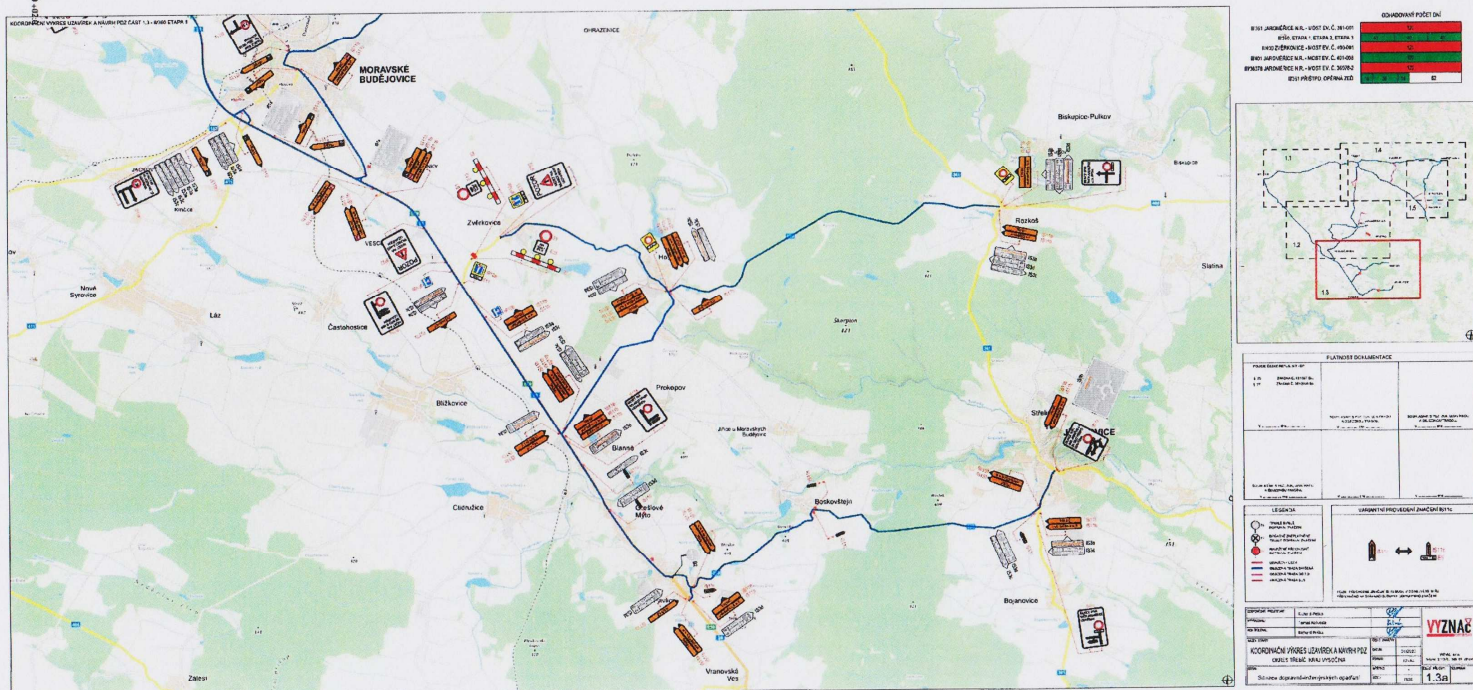
Krajská správa a údržba silnic Vysočiny, příspěvková organizace, pracoviště Třebíč, IDDS: 3qdn8g



[illegible]

KOORDINAČNÍ VÝKRES UJAZVIREK A NÁVRH PDZ ORIS TREBIE, KRAJ VYSOČINA			
ZADÁVATEL PRÁCE: Město Polná Ing. J. J. J. Ing. J. J. J.	Město Polná Ing. J. J. J. Ing. J. J. J.	JAZVIREK PDZ JAZVIREK PDZ	JAZVIREK PDZ JAZVIREK PDZ
Situace dopravního inženýringu (expozice)		1.1a	

## ETAPA I.

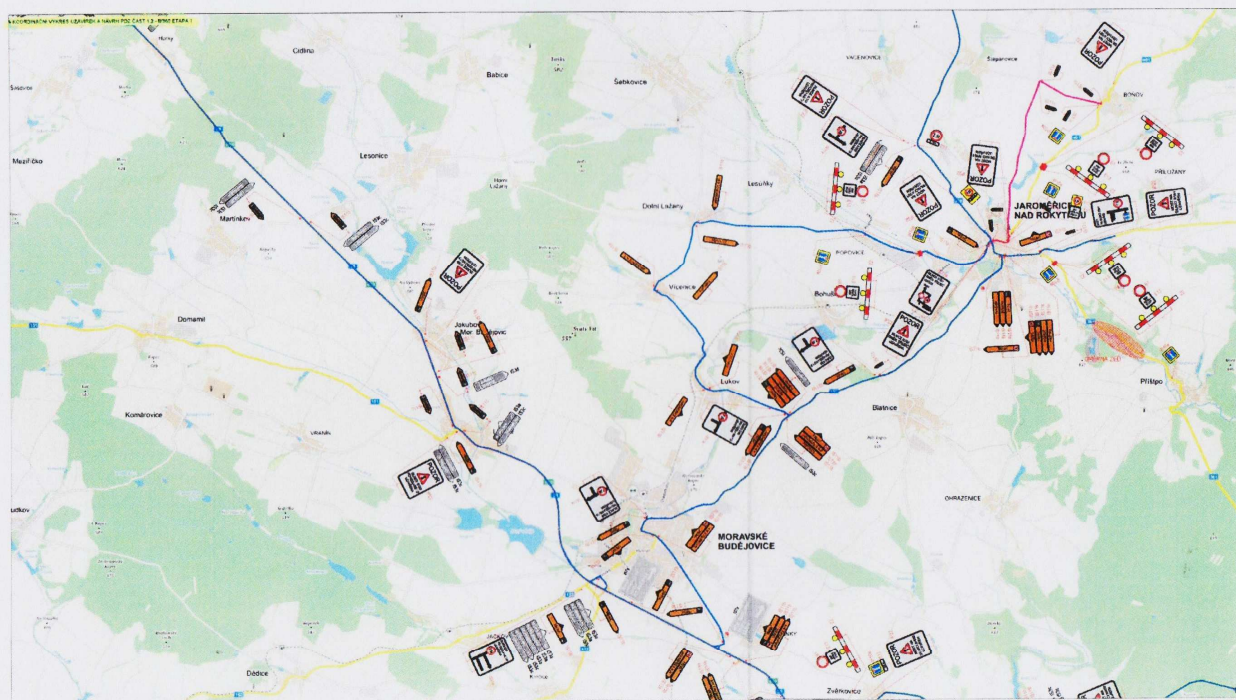




24 03. 2020

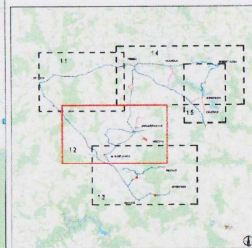
hospodari -10.

hospodari -10.



ETAPA 7.

	ODHADOVANÝ POČET DNÍ			
8201 JAROVÉŘICE N.R. - MOSTEV Č. 261401				35
8202 STAPA 1 STAPA 2 STAPA 3	40	40	40	120
8203 ŽALOVANICE - MOSTEV Č. 400-401				120
8204 JAROVÉŘICE N.R. - MOSTEV Č. 401-008				120
8205 JAROVÉŘICE N.R. - MOSTEV Č. 36075-2				120
8206 PŘEDPŘÍP. OPĚVKA ŽE2	40	40	40	120

[illegible]

**LEGENDA**

- Pravoslavie
- Katholice
- Protestant
- Muslim
- Jewish
- Other

**VARIANTA PRVOSLAVIJE ZNAČENJE**

Pravoslavie ↔ Katholice

[illegible]