

**M Ě S T S K Ý Ú Ř A D, Odbor dopravy a silničního hospodářství**  
**náměstí Míru 31, 676 02 Moravské Budějovice**

SPIS. ZN.: ODSH/23028/2023/Hu  
Č.J.: MUMB/ODSH/ 23033/2023  
VYŘIZUJE: Bc. Jana Hutařová  
TEL.: 568 408 356  
E-MAIL: jhutarova@mbudejovice.cz  
DATUM: 14.09.2023



**VEŘEJNÁ VYHLÁŠKA**  
**OPATŘENÍ OBECNÉ POVAHY**

**STANOVENÍ**  
**PŘECHODNÉ ÚPRAVY PROVOZU**

Městský úřad Moravské Budějovice, odbor dopravy a silničního hospodářství, jako obecní úřad obce s rozšířenou působností, který je příslušným ke stanovení místní a přechodné úpravy provozu na silnici II. a III. tříd, na místních komunikacích a veřejně přístupných účelových komunikacích ve správním obvodu Městského úřadu Moravské Budějovice podle ust. § 124 odst. 6 zákona č. 361/2000 Sb., o provozu na pozemních komunikacích a o změnách některých zákonů, ve znění pozdějších předpisů (dále jen "zákon o silničním provozu"), zahájil na základě žádosti, kterou dne 14.09.2023 podal

**Obec Lukov, IČO 00378135, Lukov 119, 676 02 Lukov, kterého zastupuje STABO MB s.r.o., IČO 26245906, Dopravní 1693, 676 02 Moravské Budějovice**

**s t a n o v í**

v souladu s ustanovením § 77 odst. 1 písm. c) zákona o silničním provozu v návaznosti na ustanovení § 77 odst. 5 zákon o silničním provozu a § 171 zákona č. 500/2004 Sb., správní řád, ve znění pozdějších předpisů (dále jen správní řád), po písemném vyjádření Policie ČR, Územní odbor Třebíč, DI Třebíč pod č. j. KRPJ-110451-2/ČJ-2023-161006 ze dne 13.09.2023, přechodnou úpravu provozu na pozemních komunikacích

komunikaci: sil. III/36068 v obci Lukov, k. ú. Lukov u Moravských Budějovic v km 2,258 - 2,360 vlevo ve směru staničení

v rozsahu: pracovní místo v délce max 50 m (celková délka omezení 90 m) v rozsahu podle grafických situací, které jsou nedílnou součástí tohoto opatření.

z důvodu: z důvodu výstavby chodníku v obci Lukov

v termínu: **od 07:00 hod. dne 20.09.2023 do 20:00 hod. 30.09.2023**

Odpovědná osoba za instalaci a předepsaný stav dopravního značení:

STABO MB s.r.o., IČO 26245906 – Ing. Milan Procházka, tel: 731 968 652

**Podmínky pro provedení přechodné úpravy provozu:**

1. Dopravní značení bude provedeno odbornou firmou v základní velikosti, v souladu s vyhláškou č. 294/2015 Sb., kterou se provádějí pravidla provozu na pozemních komunikacích a úprava a řízení provozu na pozemních komunikacích, ve znění pozdějších předpisů a v souladu s příslušnými platnými normami a technickými podmínkami TP 65 a TP 133.
2. Při realizaci nesmí dojít k znečištění nebo poškození dotčených pozemních komunikací.

3. Nutno dodržet podmínky vyjádření Policie ČR, Územní odbor Třebíč, DI Třebíč pod č. j. KRPJ-110451-2/ČJ-2023-161006 ze dne 13.09.2023:
  - *použité dopravní značení a zařízení musí být schváleno pro provoz na pozemních komunikacích a musí odpovídat V.L. 6.1*
  - *dopravní značení umístít dle předložené dokumentace v souladu s TP 66*
  - *výstražná světla (typ 1) musí být v činnosti po celou dobu umístění PDZ*
  - *práce realizovat tak, aby zůstal jeden jízdní pruh široký nejméně 2,75 m pro oba směry jízdy a délka dopravního omezení nepřesáhla 50 m*
  - *nutno zajistit havarijní službu pro případ závady na dopravním značení/zařízení a případnou včasnou reakci na změnu dopravních podmínek, nejméně 1x za tři dny provést kontrolu stavu PDZ*
4. Dopravní značky budou umístěny nejméně 0,6 m spodní hranou nad niveletou vozovky.
5. Není-li to možné, musí být jejich platnost dočasně zrušena zakrytím nebo jiným vhodným způsobem tak, aby značky, světelné signály a dopravní zařízení nebyly viditelné z žádného jízdního směru.
6. Při umísťování jednotlivých značek, světelných signálů a dopravních zařízení se postupuje ve směru pohybu dopravního proudu.
7. Stávající trvalé dopravní značení, které je v rozporu s přechodnou úpravou provozu, je nutné předepsaným způsobem zneplatnit. Po ukončení platnosti stanovení přechodného dopravního značení bude přechodné dopravní značení ihned odstraněno a stávající dopravní značení bude uvedeno do původního stavu.
8. Značky, které mají význam jen v časově omezené době (např. jen v pracovní době), musí být mimo tuto dobu (např. v mimopracovní době) zrušeny škrtnutím, zakrytím nebo odstraněním.
9. Dopravní značení musí být odpovídajícím způsobem aktualizováno.
10. Značky, světelné signály a dopravní zařízení musí být po celou dobu prací udržovány ve funkčním stavu a v čistotě a správně umístěny.
11. V případě nezbytného doplnění dopravního značení nebo změny termínu ze strany žadatele (havárie, povětrnostní vlivy, apod.) je žadatel povinen projednat tuto skutečnost s Policií ČR a silničním správním úřadem, který vydal toto stanovení.
12. Toto stanovení nenahrazuje povolení příslušného silničního správního úřadu ke zvláštnímu užívání nebo uzavírce komunikace a platí pouze v rozsahu údajů uvedených v příloze situace.

### **Odůvodnění:**

Městský úřad Moravské Budějovice, Odbor dopravy a silničního hospodářství, obdržel dne 14.09.2023 žádost ve věci stanovení přechodné úpravy provozu na sil. III/36068 v obci Lukov z důvodu výstavby chodníku.

Podle § 77 odst. 5 zákon o silničním provozu, jde-li o stanovení přechodné úpravy provozu na pozemních komunikacích, nedoručuje příslušný správní úřad návrh opatření obecné povahy a nevyzývá dotčené osoby k podávání připomínek nebo námitek; opatření obecné povahy nabývá účinnosti pátým dnem po vyvěšení.

Městský úřad Moravské Budějovice, Odbor dopravy a silničního hospodářství na základě výše uvedeného oznamuje veřejnou vyhláškou opatření obecné povahy.

### **Poučení o odvolání:**

Proti opatření obecné povahy dle § 173 odst. 2 správního řádu nelze podat opravný prostředek. Dle § 77 odst. 5 zákon o silničním provozu, opatření obecné povahy nabývá účinnosti pátým dnem po dni vyvěšení veřejné vyhlášky.

otisk úředního razítka, Bc. Jana Hutařová v. r.

samostatný odborný referent odboru dopravy a silničního hospodářství

Za správnost vyhotovení: Bc. Jana Hutařová

Tento dokument musí být vyvěšen na úřední desce Městského úřadu Moravské Budějovice a úřední desce Obecního úřadu Lukov po dobu 15 dnů a současně zveřejněn způsobem umožňujícím dálkový přístup podle věty druhé § 25 odst. 2 správního řádu. 15. den je posledním dnem oznámení.

Datum vyvěšení: .....

Datum sejmutí: .....

.....  
Podpis oprávněné osoby, potvrzující vyvěšení  
Razítko:.....  
Podpis oprávněné osoby, potvrzující sejmutí  
Razítko:V elektronické podobě  
zveřejněno od: .....V elektronické podobě  
zveřejněno do: ..........  
Podpis oprávněné osoby, potvrzující zveřejnění  
Razítko:.....  
Podpis oprávněné osoby, potvrzující zveřejnění  
Razítko:

Po sejmutí opatření z úřední desky, žádáme o jeho vrácení s potvrzením o vyvěšení.

**Právní účinky doručení má výhradně doručení veřejnou vyhláškou prostřednictvím úřední desky Městského úřadu Moravské Budějovice.**

**Příloha:**

Situace dopravního značení.

**Obdrží:**

účastníci (dodejky)

Obec Lukov, IDDS: c5vawjq

STABO MB s.r.o., IDDS: 2gxskwv

Krajská správa a údržba silnic Vysočiny, příspěvková organizace, IDDS: 3qdn8g

dotčené správní úřady

Krajské ředitelství policie kraje Vysočina, Územní odbor Třebíč, Dopravní inspektorát, IDDS: x9nhptc



asfaltníci řízení se současně vzdávají práva vyjádřit se k podkladům rozhodnutí dle § 36 odst. 3 zákon č. 500/2004 Sb., správní řád ve znění pozdějších předpisů, neboť jsou jim známy veškeré podklady a stanoviška, která jsou kladná.



Tel. 566 843 046  
mob. 603 812 506



### DOPRAVNÍ ZNAČENÍ

Dopravní omezení

opravní omezení sil. III/36068 v obci Lukov v délce 90 m.

- akce: Stavba chodníku v obci Lukov.

min: od 18.9.2023 7,00 hod. - do 30.9.2023 20,00 hod.

Objednatel: STABO MB s.r.o.

Dopravní 1693, Moravské Budějovice 676 00

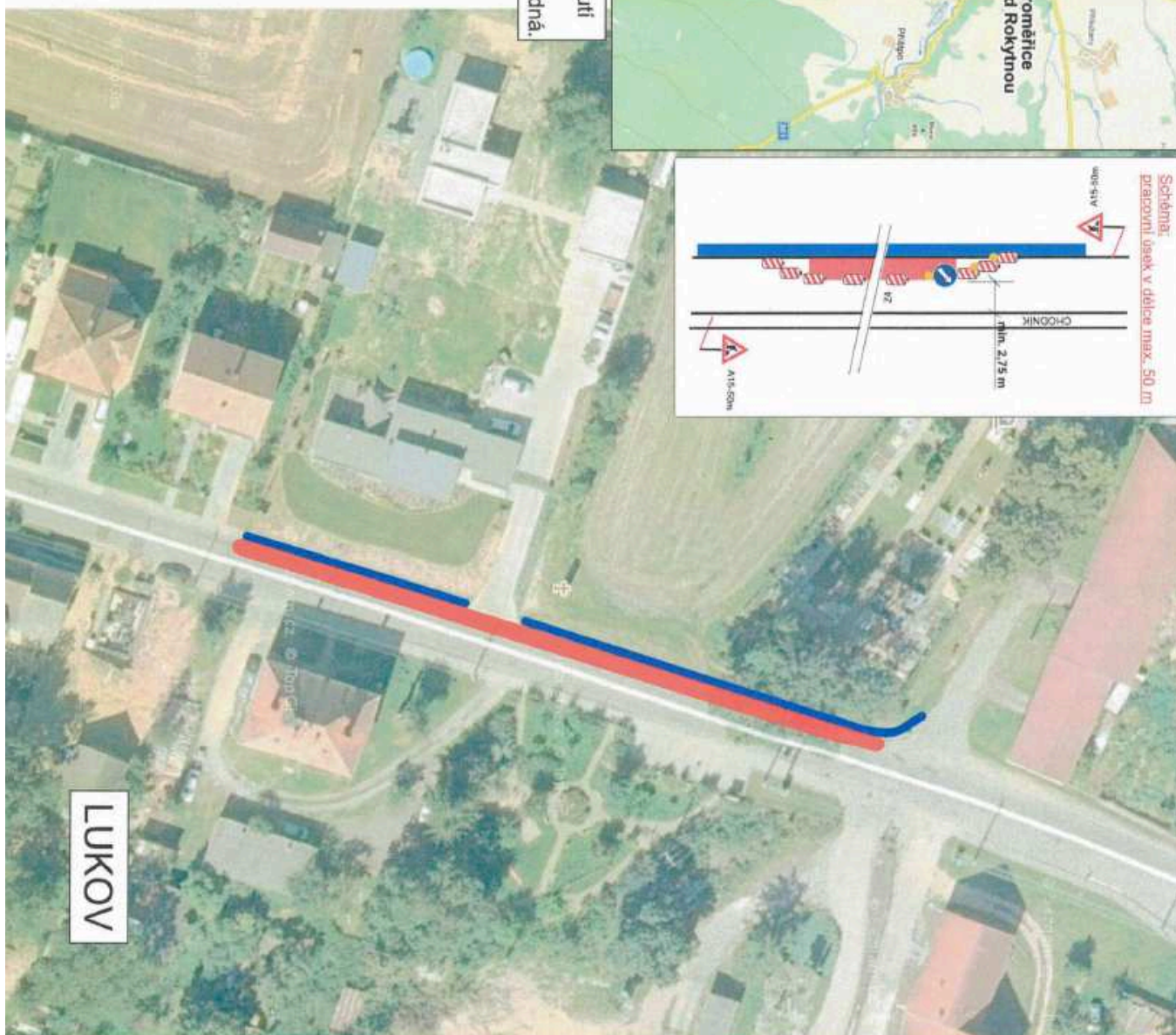


Schéma:  
pracovní úsek v délce max. 50 m

